

## 重点排污单位环境信息

一、基础信息				
	企业名称	云南华联锌铟股份有限公司		
	地址	文山州马关县都龙镇		
	法人代表	朱北平	组织机构代码	21827064-4
	环保工作负责人	郭正景	联系电话	0876-7361166
	所属行业	有色金属	产品及规模	产品：锌、锡、铜、铁、硫精矿 规模：原矿处理量 11000 t / d
	排污口数量	3 个	排污口名称	万龙山尾矿库排污口 铜街大沟尾矿库排污口 南加尾矿库排污口
二、排污信息				
	主要污染物	COD、氨氮、Pb、Cd、Hg、Cr、Cu、Zn		特征污染物 As、F
	排放方式	经尾矿库澄清，再通过水处理站处理后直接排放		排放去向 南北河
	污染物种类	选矿废水		
	允许排放量	万龙山尾矿库排污口	290（万 m <sup>3</sup> /a）	
		铜街大沟尾矿库排污口	430（万 m <sup>3</sup> /a）	
		南加尾矿库排污口	98.87（万 m <sup>3</sup> /a）	

执行标准及正常排放浓度

	PH 值	氨氮	COD	悬浮物	氟化物	铜	铅	锌	镉	砷	汞	铬
国家标准	6~9	8	60	50	8	0.5	0.2	1.5	0.02	0.1	0.01	1.5
万龙山尾矿库 2023 年 3 月排放浓度	---	---	---	---	---	---	---	---	---	---	---	---
铜街大沟尾矿库 2023 年 3 月排放浓度	7.43	3.58	13.20	5	2.51	0.05L	0.001	0.71	0.0002	0.024	0.00001 L	0.004 L
南加尾矿库 2023 年 3 月排放浓度	7.28	0.37	17.70	6	1.68	0.05L	0.001	0.17	0.001	0.011	0.00001 L	0.004 L

备注： 1、单位：PH 值为无量纲，其余为 mg/L

2、监测结果+L：表示测定结果低于分析方法检出限。

3、执行标准：《铅、锌工业污染物排放标准》GB 25466 —2010

4、万龙山尾矿库排污口已停用，未开展监测。

三、防治污染设施的建设和运行情况

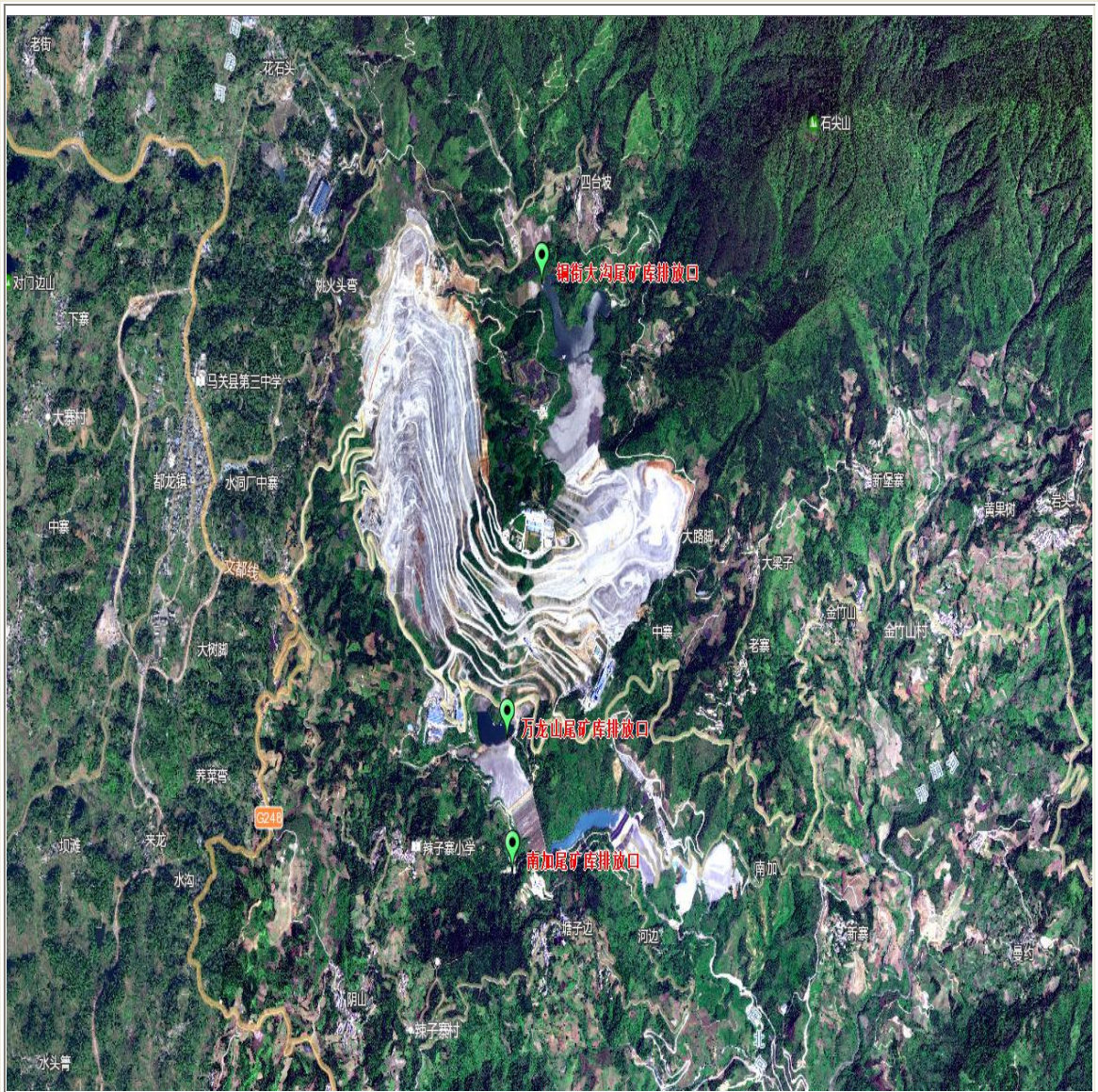
三个排放口污水处理设施主要是尾矿库及水处理站，产生的选矿废水先经厂前回水系统返回一部分用于生产，剩余自流至尾矿库，经尾矿库自然澄清，一部分再通过尾矿库回水系统回用于生产，剩余少部分澄清水通过管道泵至水处理站进行处理后排入下游河流。三个排污口均安装在线监测系统，实行 24 小时值班制度，发现异常情况及时处理并上报

四、建设项目环境影响评价及其他环境保护行政许可情况

目前我公司配套有一个采矿车间、三个选矿车间（新田选矿车间、大坪选矿车间、金竹山资源再生车间），各项目均按国家产业政策结构建设，按规定程序开展环境影响评价，获得批复和行政许可，严格按国家“三同时”制度建设和验收。

--	--	--	--	--	--	--	--	--	--	--	--	--

五、排放口分布情况



排污口示意图